



# INSPIRON™

## Quick Start

快速入门 | 快速入門  
クイックスタート | 빠른 시작

Uniquely Dell

support.dell.com/manuals | www.dell.com

Printed in Malaysia

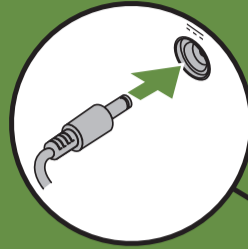


OKGG1JA00

## Connect the power cable

连接电源电缆 | 連接電源線

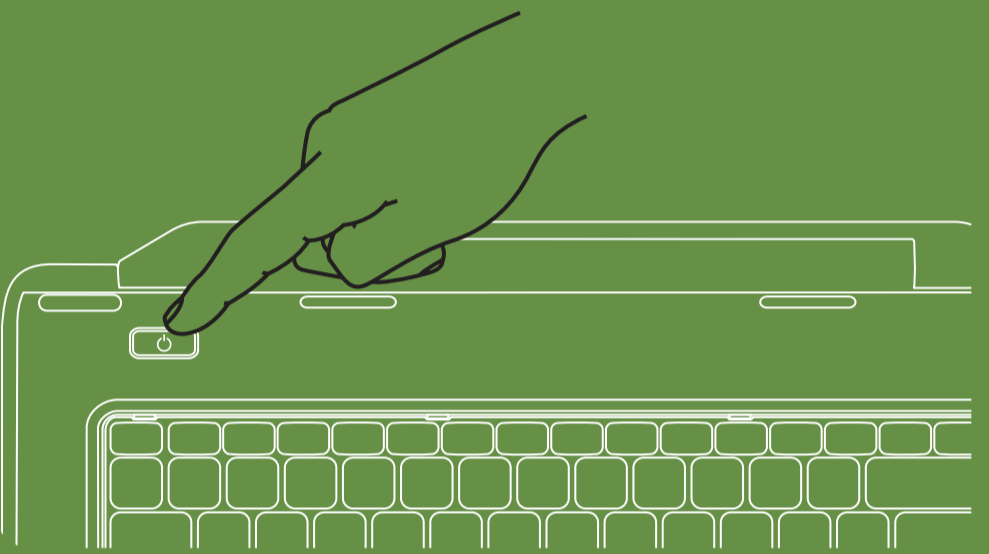
電源ケーブルを接続します | 전원 케이블 연결



## Press the power button

按电源按钮 | 按下電源按鈕

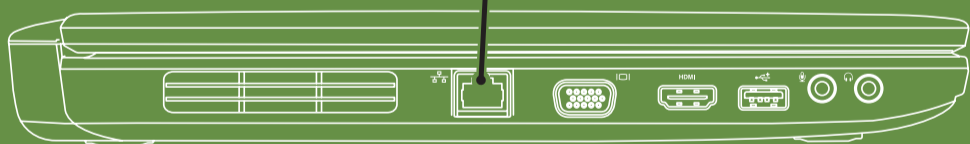
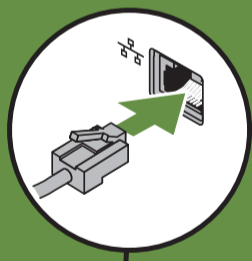
電源ボタンを押します | 전원 단추 누르기



## Connect the network cable (optional)

连接网络电缆 (可选) | 連接網路纜線 (可選)

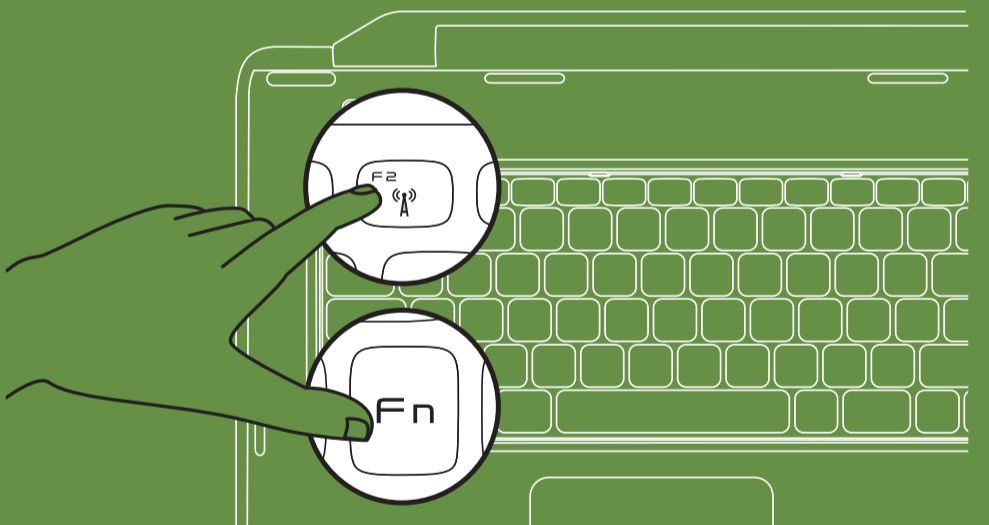
ネットワークケーブルを接続します (オプション) | 네트워크 케이블 연결(선택사항)



## Turn on wireless (optional)

启用无线 (可选) | 開啓無線功能 (可選)

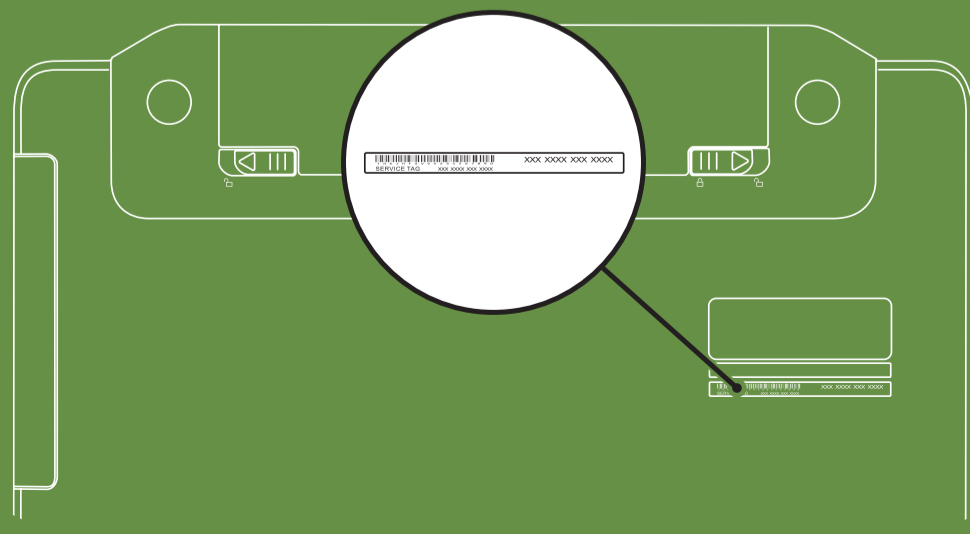
와이레스를 온에します (옵션) | 무선 기능 켜기(선택사항)



## Locate the service tag

找到服务标签 | 找到服務標籤

서비스 태그를 확인합니다 | 서비스 태그 찾기



## Información para NOM, o Norma Oficial Mexicana (sólo para México)

La información que se proporciona a continuación aparecerá en el dispositivo que se describe en este documento, en conformidad con los requisitos de la Norma Oficial Mexicana (NOM):

### Importador:

Dell México S.A. de C.V.  
Paseo de la Reforma 2620 - Piso 11°  
Col. Lomas Altas  
11950 México, D.F.

Número de modelo reglamentario: P18F  
Voltaje de entrada: de 100 a 240 VCA  
Corriente de entrada (máxima): 1,5 A/1,6 A/1,7 A  
Frecuencia de entrada: 50 a 60 Hz  
Corriente nominal de salida: 3,34 A/4,62 A  
Voltaje nominal de salida: 19,5 VCC

Para obtener información detallada, lea la información sobre seguridad que se envió con el equipo. Para obtener información adicional sobre prácticas recomendadas de seguridad, visite [dell.com/regulatory\\_compliance](http://dell.com/regulatory_compliance).

## More Information

- To learn about the features and advanced options available on your laptop, click **Start** → **All Programs** → **Dell Help Documentation** or go to [support.dell.com/manuals](http://support.dell.com/manuals).
- To contact Dell for sales, tech support, or customer service issues, go to [dell.com/ContactDell](http://dell.com/ContactDell). Customers in the United States, can call 800-WWW-DELL (800-999-3355).

Information in this document is subject to change without notice.

© 2011 Dell Inc. All rights reserved.

Trademarks used in this text: Dell™, the DELL logo, and Inspiron™ are trademarks of Dell Inc.

2011-03

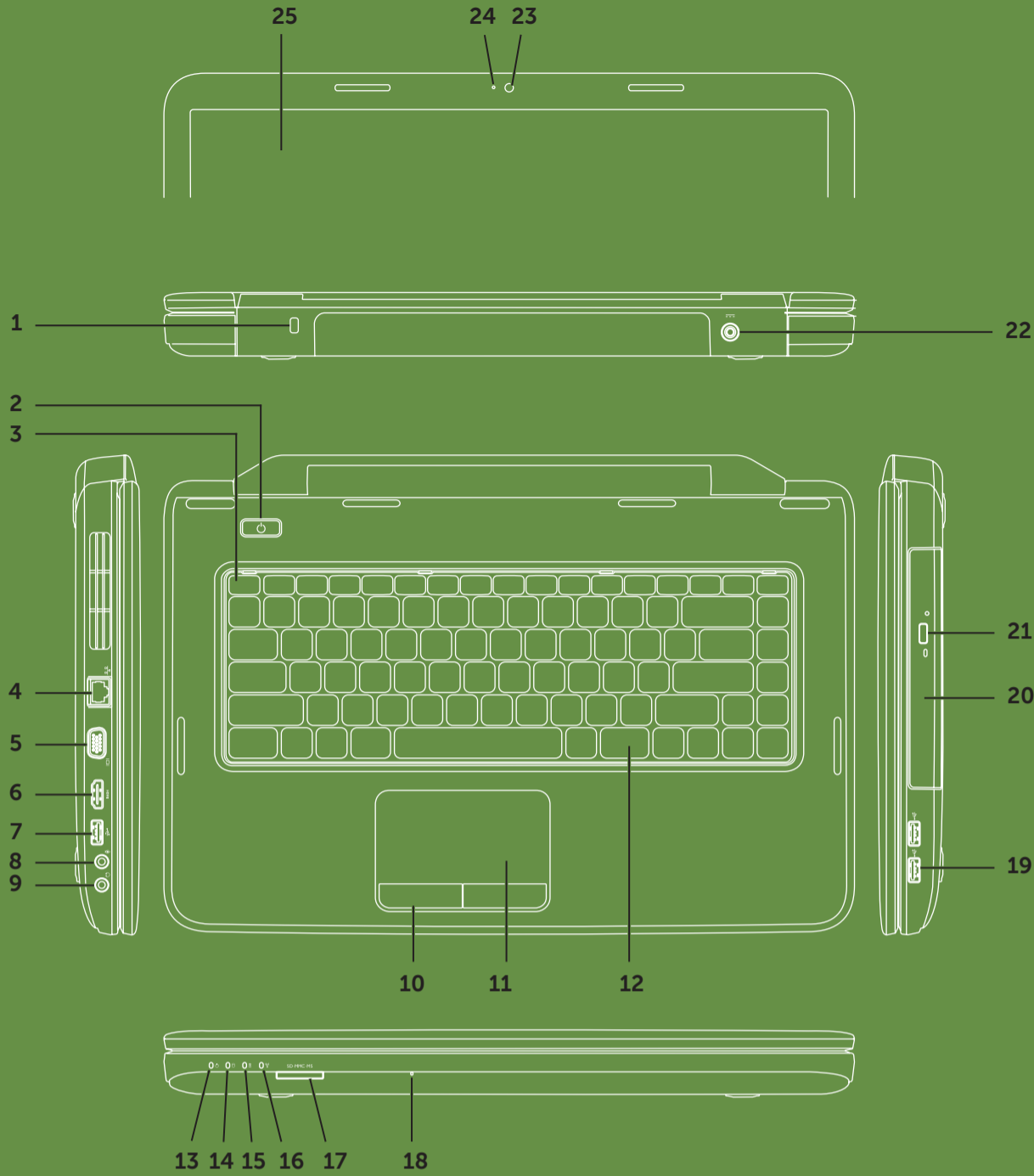
Regulatory model: P18F

Regulatory type: P18F001 and P18F002

Computer model: Dell Inspiron M5040/15-N5040/15-N5050

# Views

视图 | 視圖 | 本体圖 | 모습



## Features

1. Security cable slot
2. Power button
3. Function key row
4. Network connector
5. VGA connector
6. HDMI connector
7. USB 2.0 connector
8. Audio-in/Microphone connector
9. Audio-out/Headphone connector
10. Touchpad buttons (2)
11. Touchpad
12. Keyboard
13. Power indicator light
14. Hard-drive activity light
15. Battery status light
16. Wireless status light
17. 3-in-1 Media Card Reader
18. Microphone
19. USB 2.0 connectors (2)
20. Optical drive
21. Optical-drive eject button
22. AC adapter connector
23. Camera
24. Camera indicator light
25. Display

## 部件

1. 安全纜線插孔
2. 電源按鈕
3. 功能鍵行
4. 網路連接器
5. VGA 連接器
6. HDMI 連接器
7. USB 2.0 連接器
8. 音頻輸入/麥克風連接器
9. 音頻輸出/耳機連接器
10. 觸摸板按鈕 (2 個)
11. 觸摸板
12. 鍵盤
13. 電源指示燈
14. 硬碟驅動器活動指示燈
15. 電池狀態指示燈
16. 無線狀態指示燈
17. 3 合 1 介質卡讀取器
18. 麥克風
19. USB 2.0 連接器 (2 個)
20. 光碟驅動器
21. 光碟驅動器彈出按鈕
22. 交流電變壓器連接器
23. 攝像頭
24. 攝像頭指示燈
25. 顯示屏

## 配件

1. 安全纜線插槽
2. 電源按鈕
3. 功能鍵列
4. 網路連接器
5. VGA 連接器
6. HDMI 連接器
7. USB 2.0 連接器
8. 音頻輸入/麥克風連接器
9. 音頻輸出/耳機連接器
10. 觸控墊按鈕 (2 個)
11. 觸控墊
12. 鍵盤
13. 電源指示燈
14. 硬碟機活動指示燈
15. 電池狀態指示燈
16. 無線狀態指示燈
17. 三合一記憶體卡讀卡器
18. 麥克風
19. USB 2.0 連接器 (2 個)
20. 光碟機
21. 光碟機退出按鈕
22. 交流電變壓器連接器
23. 相機
24. 相機指示燈
25. 顯示幕

## 機能

1. セキュリティーケーブルスロット
2. 電源ボタン
3. ファンクションキー
4. ネットワークコネクタ
5. VGA コネクタ
6. HDMI コネクタ
7. USB 2.0 コネクタ
8. オーディオ入力/マイクコネクタ
9. オーディオ出力/ヘッドフォンコネクタ
10. タッチパッドボタン (2)
11. タッチパッド
12. キーボード
13. 電源インジケータライト
14. ハードドライブアクティビティライト
15. バッテリーステータスライト
16. ワイヤレスステータスライト
17. 3-in-1 メモリカードリーダー
18. マイク
19. USB 2.0 コネクタ (2)
20. オプティカルドライブ
21. オプティカルドライブ取り出しボタン
22. AC アダプタコネクタ
23. カメラ
24. カメラインジケータライト
25. ディスプレイ

## 기능

1. 보안 케이블 슬롯
2. 전원 단추
3. 기능 키 행
4. 네트워크 커넥터
5. VGA 커넥터
6. HDMI 커넥터
7. USB 2.0 커넥터
8. 오디오 입력/마이크로폰 커넥터
9. 오디오 출력/헤드폰 커넥터
10. 터치패드 단추(2개)
11. 터치패드
12. 키보드
13. 전원 표시등
14. 하드 드라이브 작동 표시등
15. 전지 상태 표시등
16. 무선 상태 표시등
17. 3-in-1 매체 카드 판독기
18. 마이크로폰
19. USB 2.0 커넥터(2개)
20. 광학 드라이브
21. 광학 드라이브 꺼내기 단추
22. AC 어댑터 커넥터
23. 카메라
24. 카메라 표시등
25. 디스플레이

## 详细信息

- 要了解有关膝上型计算机提供的部件和高级选项的相关信息，请单击开始 → “所有程序” → “Dell Help Documentation” (Dell 帮助说明文件)，或访问 [support.dell.com/manuals](http://support.dell.com/manuals)。
- 若因为销售、技术支持或客户服务问题要与 Dell 联络，请访问 [dell.com/ContactDell](http://dell.com/ContactDell)。对于美国的客户，请致电 800-WWW-DELL (800-999-3355)。

本文中的信息如有更改，恕不另行通知。  
© 2011 Dell Inc. 版权所有，翻印必究。

本文中使用的商标：Dell™、DELL 徽标和 Inspiron™ 是 Dell Inc. 的商标。

2011-03

法规型号：P18F

法规类型：P18F001 和 P18F002

计算机型号：Dell Inspiron M5040/15-N5040/15-N5050

## 更多資訊

- 若要瞭解您的攜帶型電腦上提供的配件和進階選項，請按一下開始 → 所有程式 → Dell Help Documentation (Dell 說明文件)，或訪問 [support.dell.com/manuals](http://support.dell.com/manuals)。
- 若因銷售、技術支援或客戶服務問題要與 Dell 公司聯絡，請訪問 [dell.com/ContactDell](http://dell.com/ContactDell)。美國客戶可撥打 800-WWW-DELL (800-999-3355)。

本文件中的資訊如有變更，恕不另行通知。  
© 2011 Dell Inc. 版權所有，翻印必究。

本文中使用的商標：Dell™、DELL 徽標和 Inspiron™ 是 Dell Inc. 的商標。

2011-03

法規型號：P18F

法規類型：P18F001 和 P18F002

電腦型號：Dell Inspiron M5040/15-N5040/15-N5050

## その他の情報

- ご使用のラップトップで利用できる機能と詳細なオプションを確認するには、スタート → すべてのプログラム → Dell Help Documentation (Dell ヘルプ文書) をクリックするか、[support.jp.dell.com/manuals](http://support.jp.dell.com/manuals) にアクセスしてください。
- デルのセールス、テクニカルサポート、またはカスタマーサービスへのお問い合わせは、[dell.com/ContactDell](http://dell.com/ContactDell) にアクセスしてください。米国にお住まいの方は、800-WWW-DELL (800-999-3355) までお電話ください。

本書の情報は、事前の通知なく変更されることがあります。  
© 2011 すべての著作権は Dell Inc. にあります。

本書で使用されている商標について：Dell™、DELL ロゴ、および Inspiron™ は Dell Inc. の商標です。

2011-03

認可モデル：P18F

認可タイプ：P18F001 および P18F002

コンピュータモデル：Dell Inspiron M5040/15-N5040/15-N5050

## 자세한 정보

- 해당 랩톱에서 사용 가능한 기능 및 고급 옵션에 대한 자세한 내용을 보려면 시작 → 모든 프로그램 → Dell Help Documentation (Dell 도움말 설명서)을 클릭하거나 [support.dell.com/manuals](http://support.dell.com/manuals)로 이동합니다.
- 제품 판매, 기술 지원 또는 고객 서비스 문제에 관해 Dell 사에 문의하려면 [dell.com/ContactDell](http://dell.com/ContactDell)로 이동합니다. 미국 고객의 경우 800-WWW-DELL(800-999-3355)로 전화합니다.

이 문서의 정보는 사전 통보 없이 변경될 수 있습니다.  
© 2011 Dell Inc. 저작권 본사 소유.

본 설명서에 사용된 상표: Dell™, DELL 로고 및 Inspiron™은 Dell Inc.의 상표입니다.

2011-03

정규 모델: P18F

정규 유형: P18F001 및 P18F002

컴퓨터 모델: Dell Inspiron M5040/15-N5040/15-N5050